

THE  
KNIGHTSBRIDGE  
PARK PENINSULA 天瀧

THE ADDRESS ABOVE ALL  
AT PARK PENINSULA



# 發展項目布局圖



1. 圖中所示之發展項目住宅樓層布局是參照適用於第1、2、3、5及6座28樓、第7及8座26樓及Harbour Mansion 5樓住宅樓層之平面圖。  
 2. 以上布局圖僅供參考及純屬畫家對發展項目之想像，並經電腦修飾及簡化處理，作顯示單位大略意向和佈局之用，及以相關政府部門最後批准之圖則為準。所顯示之裝置、裝修物料、設備、設施、家具、園景、植物等純屬畫家之想像，未必能反映發展項目和相關部分之真實情況，亦未必會在發展項目提供。詳情請參閱售樓說明書。賣方保留一切權利，按實際情況需要作出改動，而無須另行通知，並一切皆以入伙時之實際提供及政府有關部門最後批准之圖則或所需之同意書或許可證為準。  
 3. 以上布局圖之周邊地區環境僅供參考及純屬畫家對發展項目周邊地區環境之想像，並經電腦修飾及簡化處理，不能反映發展項目和相關部分之真實情況。準買家如欲了解發展項目的詳情，請參閱售樓說明書。賣方亦建議準買家到有關發展地盤作實地考察，以對該發展地盤、其周邊地區環境及附近的公共設施有較佳了解。  
 4. 住客會所（包括供住客使用的任何康樂設施）包括但不限於其名稱、間隔、設計、布局、用途、裝置、裝修物料及設備皆可能改變，只供參考。賣方保留一切權利，按實際情況需要作出改動，而無須另行通知，一切皆以入伙時之實際提供及政府有關部門最後批准之圖則或所需之同意書或許可證為準。住客會所內各項休閒活動設施之開放時間及使用條款受相關法律、批地文件、公契條款及現場環境限制。住客會所之各項設施於入伙時未必能即時使用。住客會所之各項設施可能需要另行收費。室內外游泳池需待有關政府部門批出牌照方可使用。

0 20米  
比例：\_\_\_\_\_

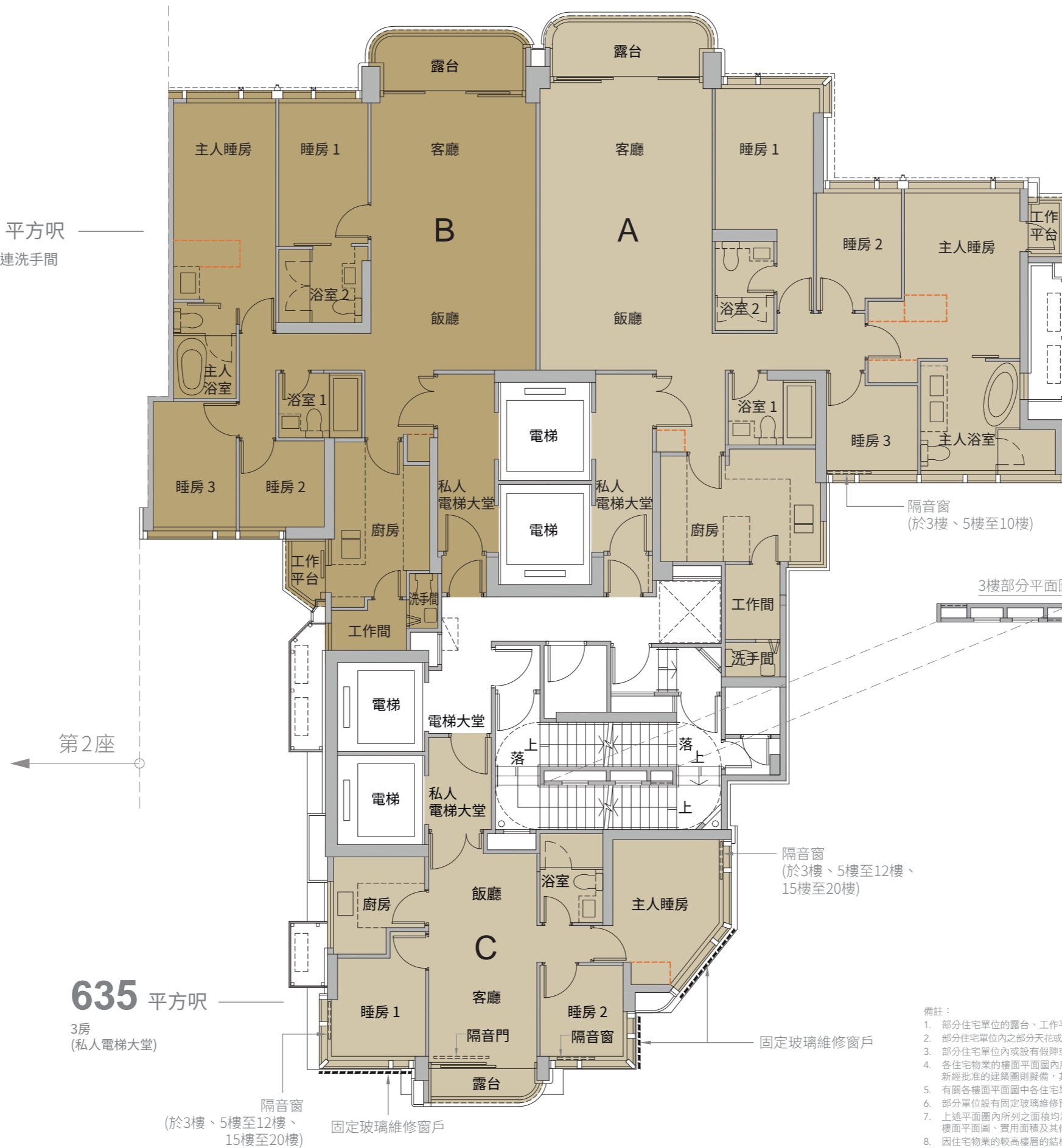


第1座 | 3樓、5樓至12樓、15樓至23樓、25樓至32樓平面圖



**1,258** 平方呎  
4房2套 + 工作間連洗手間  
(私人電梯大堂)

**1,428** 平方呎  
4房2套 + 工作間連洗手間  
(私人電梯大堂)



樓面平面圖圖例

隨樓附送嵌入式裝置

比例：0 5米

備註：

1. 部分住宅單位的露台、工作平台、平台、天台或外牆或設有外露之公用喉管，或外牆裝飾板內藏有公用喉管。
2. 部分住宅單位內之部分天花或有跌級樓板，用以安裝上層之機電設備或配合上層之結構、建築設計及/或裝修設計上的需要。
3. 部分住宅單位內或設有假障或假天花用以安裝冷氣喉管及/或其他機電設備。
4. 各住宅物業的樓面平面圖內所展示之裝置及設備的圖標如浴缸、洗手盆、座廁、淋浴間、洗滌盆、櫃(如有)等乃根據最新經批准的建築圖則擬備，其形狀、尺寸、比例或與實際提供的裝置及設備存在差異，僅供示意及參考之用。
5. 有關各樓面平面圖中各住宅單位的外部及內部尺寸及部分設於外牆之建築裝飾詳情，請參閱售樓說明書。
6. 部分單位設有固定玻璃維修窗戶、隔音窗(擋板式)及/或隔音門(擋板式)，詳情請參閱售樓說明書。
7. 上述平面圖內所列之面積均為實用面積。上述所有平面圖及實用面積(包括露台、工作平台及陽台(如有))只供參考，各樓面平面圖、實用面積及其他指明項目的面積(不計算入實用面積)的詳情，請參閱售樓說明書。
8. 因住宅物業的較高樓層的結構牆的厚度遞減，較高樓層的內部面積，一般比較低樓層的內部面積稍大。

第2座 | 3樓、5樓至12樓、15樓至23樓、25樓至32樓平面圖



**1,002** 平方呎  
3房1套 + 工作間連洗手間  
(私人電梯大堂)

**1,173** 平方呎  
4房1套 + 工作間連洗手間  
(私人電梯大堂)



樓面平面圖圖例

 隨樓附送嵌入式裝置

比例：  5米

備註：

1. 部分住宅單位的露台、工作平台、平台、天台或外牆或設有外露之公用喉管，或外牆裝飾板內藏有公用喉管。
2. 部分住宅單位內之部分天花或有跌級樓板，用以安裝上層之機電設備或配合上層之結構、建築設計及/或裝修設計上的需要。
3. 部分住宅單位內或設有假障或假天花用以安裝冷氣喉管及/或其他機電設備。
4. 各住宅物業的樓面平面圖內所展示之裝置及設備的圖標如浴缸、洗手盆、座廁、淋浴間、洗滌盆、櫃(如有)等乃根據最新經批准的建築圖則擬備，其形狀、尺寸、比例或與實際提供的裝置及設備存在差異，僅供示意及參考之用。
5. 有關各樓面平面圖中各住宅單位的外部及內部尺寸及部分設於外牆之建築裝飾詳情，請參閱售樓說明書。
6. 部分單位設有固定玻璃維修窗戶、隔音窗(擋板式)及/或隔音門(擋板式)，詳情請參閱售樓說明書。
7. 上述平面圖內所列之面積均為實用面積。上述所有平面圖及實用面積(包括露台、工作平台及陽台(如有))只供參考，各樓面平面圖、實用面積及其他指明項目的面積(不計算入實用面積)的詳情，請參閱售樓說明書。
8. 因住宅物業的較高樓層的結構牆的厚度遞減，較高樓層的內部面積，一般比較低樓層的內部面積稍大。

第3座 | 3樓、5樓至12樓、15樓至23樓、25樓至32樓平面圖



**1,085** 平方呎  
3房1套 + 儲物房 + 工作間連洗手間  
(私人電梯大堂)

**1,102** 平方呎  
3房1套 + 儲物房 + 工作間連洗手間  
(私人電梯大堂)



樓面平面圖圖例  
隨樓附送嵌入式裝置

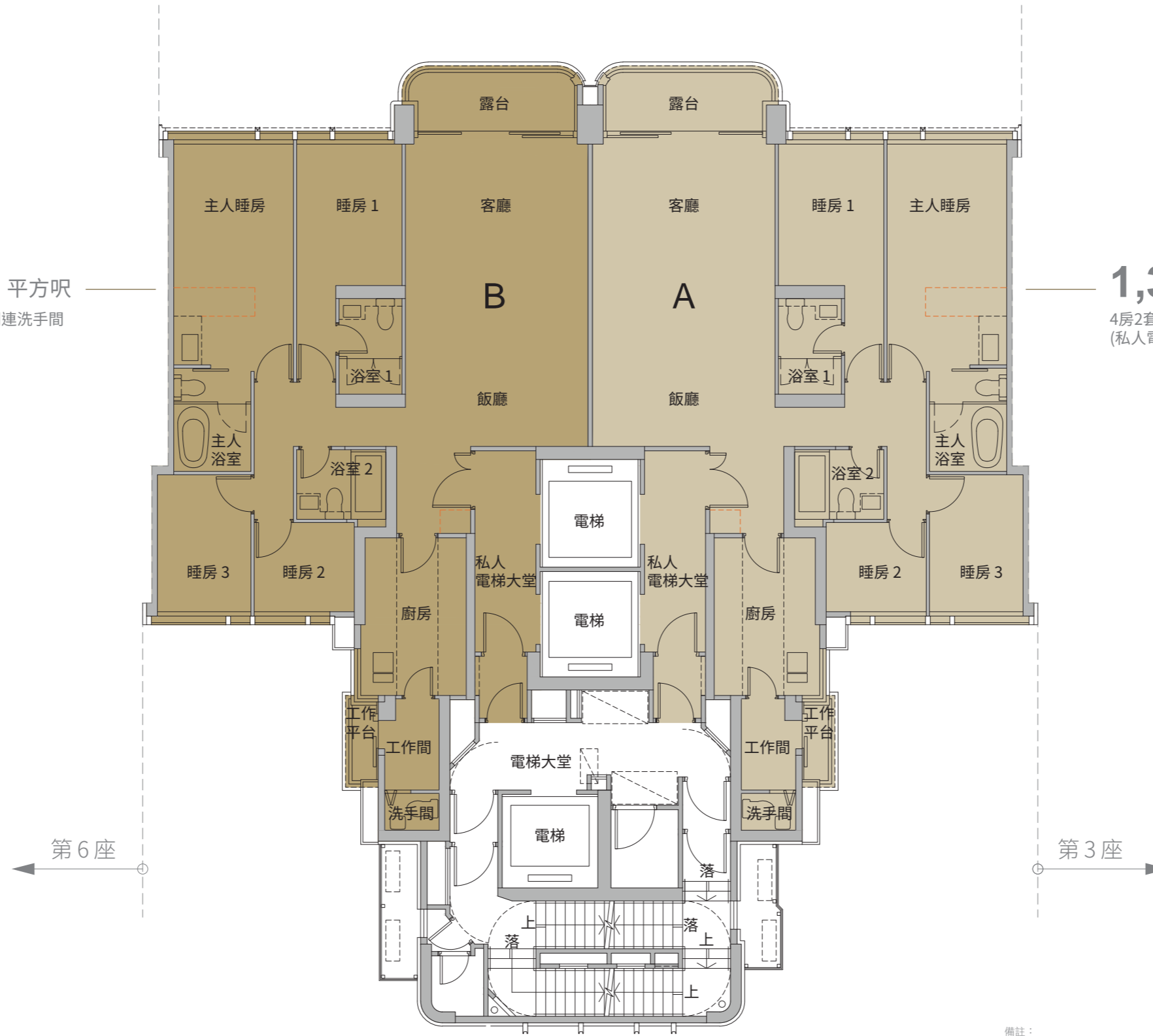
比例：0 5米

- 備註：
1. 部分住宅單位的露台、工作平台、平台、天台或外牆或設有外露之公用喉管，或外牆裝飾板內藏有公用喉管。
  2. 部分住宅單位內之部分天花或有跌級樓板，用以安裝上層之機電設備或配合上層之結構、建築設計及/或裝修設計上的需要。
  3. 部分住宅單位內或設有假障或假天花用以安裝冷氣喉管及/或其他機電設備。
  4. 各住宅物業的樓面平面圖內所展示之裝置及設備的圖標如浴缸、洗手盆、座廁、淋浴間、洗滌盆、櫃(如有)等乃根據最新經批准的建築圖則擬備，其形狀、尺寸、比例或與實際提供的裝置及設備存在差異，僅供示意及參考之用。
  5. 有關各樓面平面圖中各住宅單位的外部及內部尺寸及部分設於外牆之建築裝飾詳情，請參閱售樓說明書。
  6. 部分單位設有固定玻璃維修窗戶、隔音窗(擋板式)及/或隔音門(擋板式)，詳情請參閱售樓說明書。
  7. 上述平面圖內所列之面積均為實用面積。上述所有平面圖及實用面積(包括露台、工作平台及陽台(如有))只供參考，各樓面平面圖、實用面積及其他指明項目的面積(不計算入實用面積)的詳情，請參閱售樓說明書。
  8. 因住宅物業的較高樓層的結構牆的厚度遞減，較高樓層的內部面積，一般比較低樓層的內部面積稍大。



**1,382** 平方呎  
4房2套 + 工作間連洗手間  
(私人電梯大堂)

**1,382** 平方呎  
4房2套 + 工作間連洗手間  
(私人電梯大堂)



樓面平面圖圖例

 隨樓附送嵌入式裝置

比例：  0 5米

備註：

1. 部分住宅單位的露台、工作平台、平台、天台或外牆或設有外露之公用喉管，或外牆裝飾板內藏有公用喉管。
2. 部分住宅單位內之部分天花或有跌級樓板，用以安裝上層之機電設備或配合上層之結構、建築設計及/或裝修設計上的需要。
3. 部分住宅單位內或設有假障或假天花用以安裝冷氣喉管及/或其他機電設備。
4. 各住宅物業的樓面平面圖內所展示之裝置及設備的圖標如浴缸、洗手盆、座廁、淋浴間、洗滌盆、櫃(如有)等乃根據最新經批准的建築圖則擬備，其形狀、尺寸、比例或與實際提供的裝置及設備存在差異，僅供示意及參考之用。
5. 有關各樓面平面圖中各住宅單位的外部及內部尺寸及部分設於外牆之建築裝飾詳情，請參閱售樓說明書。
6. 部分單位設有固定玻璃維修窗戶、隔音窗(擋板式)及/或隔音門(擋板式)，詳情請參閱售樓說明書。
7. 上述平面圖內所列之面積均為實用面積。上述所有平面圖及實用面積(包括露台、工作平台及陽台(如有))只供參考，各樓面平面圖、實用面積及其他指明項目的面積(不計算入實用面積)的詳情，請參閱售樓說明書。
8. 因住宅物業的較高樓層的結構牆的厚度遞減，較高樓層的內部面積，一般比較低樓層的內部面積稍大。

第6座 | 7樓至12樓、15樓至23樓、25樓至32樓平面圖



**1,102** 平方呎

3房1套 + 儲物房 + 工作間連洗手間  
(私人電梯大堂)

**1,085** 平方呎

3房1套 + 儲物房 + 工作間連洗手間  
(私人電梯大堂)



樓面平面圖圖例

隨樓附送嵌入式裝置

比例: 0 5米

備註:

1. 部分住宅單位的露台、工作平台、平台、天台或外牆或設有外露之公用喉管，或外牆裝飾板內藏有公用喉管。
2. 部分住宅單位內之部分天花或有跌級樓板，用以安裝上層之機電設備或配合上層之結構、建築設計及/或裝修設計上的需要。
3. 部分住宅單位內或設有假障或假天花用以安裝冷氣喉管及/或其他機電設備。
4. 各住宅物業的樓面平面圖內所展示之裝置及設備的圖標如浴缸、洗手盆、座廁、淋浴間、洗滌盆、櫃(如有)等乃根據最新經批准的建築圖則擬備，其形狀、尺寸、比例或與實際提供的裝置及設備存在差異，僅供示意及參考之用。
5. 有關各樓面平面圖中各住宅單位的外部及內部尺寸及部分設於外牆之建築裝飾詳情，請參閱售樓說明書。
6. 部分單位設有固定玻璃維修窗戶、隔音窗(擋板式)及/或隔音門(擋板式)，詳情請參閱售樓說明書。
7. 上述平面圖內所列之面積均為實用面積。上述所有平面圖及實用面積(包括露台、工作平台及陽台(如有))只供參考，各樓面平面圖、實用面積及其他指明項目的面積(不計算入實用面積)的詳情，請參閱售樓說明書。
8. 因住宅物業的較高樓層的結構牆的厚度遞減，較高樓層的內部面積，一般比較低樓層的內部面積稍大。



樓面平面圖圖例

 隨樓附送嵌入式裝置

比例:  0 5米

備註:

1. 部分住宅單位的露台、工作平台、平台、天台或外牆或設有外露之公用喉管，或外牆裝飾板內藏有公用喉管。
2. 部分住宅單位內之部分天花或有跌級樓板，用以安裝上層之機電設備或配合上層之結構、建築設計及/或裝修設計上的需要。
3. 部分住宅單位內或設有假障或假天花用以安裝冷氣喉管及/或其他機電設備。
4. 各住宅物業的樓面平面圖內所展示之裝置及設備的圖標如浴缸、洗手盆、座廁、淋浴間、洗滌盆、櫃(如有)等乃根據最新經批准的建築圖則擬備，其形狀、尺寸、比例或與實際提供的裝置及設備存在差異，僅供示意及參考之用。
5. 有關各樓面平面圖中各住宅單位的外部及內部尺寸及部分設於外牆之建築裝飾詳情，請參閱售樓說明書。
6. 部分單位設有固定玻璃維修窗戶、隔音窗(擋板式)及/或隔音門(擋板式)，詳情請參閱售樓說明書。
7. 上述平面圖內所列之面積均為實用面積。上述所有平面圖及實用面積(包括露台、工作平台及陽台(如有))只供參考，各樓面平面圖、實用面積及其他指明項目的面積(不計算入實用面積)的詳情，請參閱售樓說明書。
8. 因住宅物業的較高樓層的結構牆的厚度遞減，較高樓層的內部面積，一般比較低樓層的內部面積稍大。



第8座 | 6樓至12樓、15樓至23樓、25樓至30樓平面圖

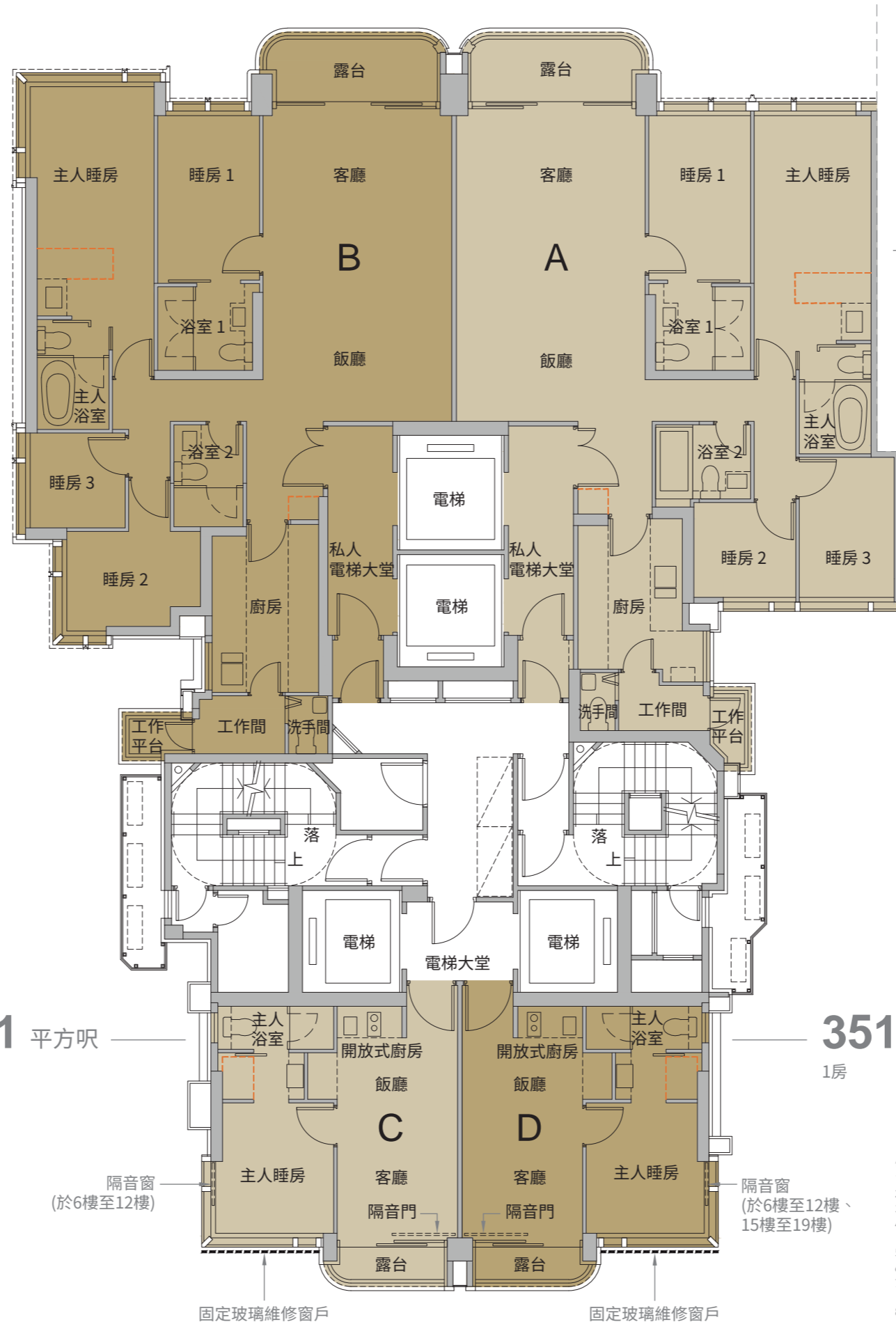


1,298 平方呎

4房2套 + 工作間連洗手間  
(私人電梯大堂)

1,259 平方呎

4房2套 + 工作間連洗手間  
(私人電梯大堂)



第7座

351 平方呎

1房

351 平方呎

1房

樓面平面圖圖例

隨樓附送嵌入式裝置

比例: 0 5米

備註:

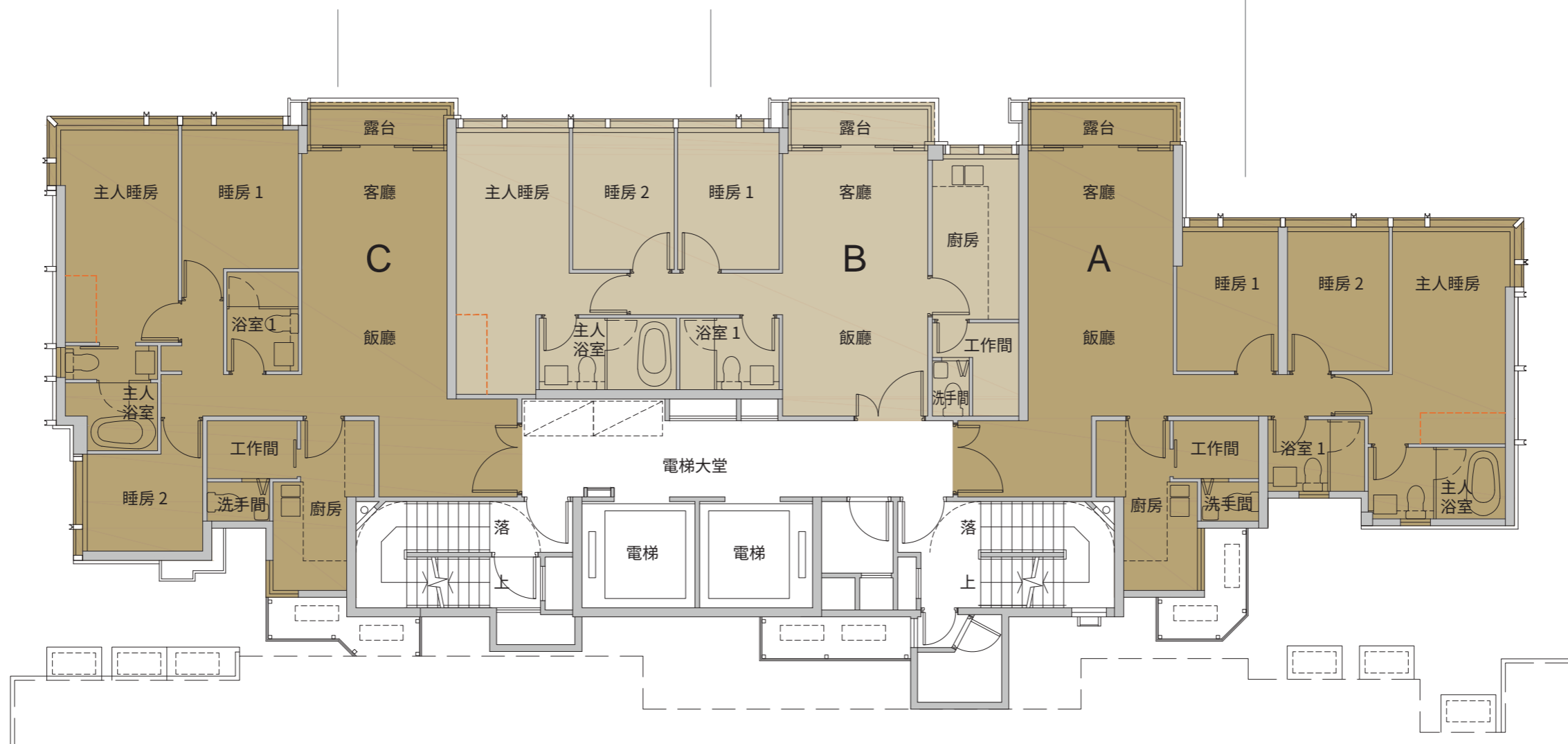
1. 部分住宅單位的露台、工作平台、平台、天台或外牆或設有外露之公用喉管，或外牆裝飾板內藏有公用喉管。
2. 部分住宅單位內之部分天花或有跌級樓板，用以安裝上層之機電設備或配合上層之結構、建築設計及/或裝修設計上的需要。
3. 部分住宅單位內或設有假障或假天花用以安裝冷氣喉管及/或其他機電設備。
4. 各住宅物業的樓面平面圖內所展示之裝置及設備的圖標如浴缸、洗手盆、座廁、淋浴間、洗滌盆、櫃(如有)等乃根據最新經批准的建築圖則擬備，其形狀、尺寸、比例或與實際提供的裝置及設備存在差異，僅供示意及參考之用。
5. 有關各樓面平面圖中各住宅單位的外部及內部尺寸及部分設於外牆之建築裝飾詳情，請參閱售樓說明書。
6. 部分單位設有固定玻璃維修窗戶、隔音窗(擋板式)及/或隔音門(擋板式)，詳情請參閱售樓說明書。
7. 上述平面圖內所列之面積均為實用面積。上述所有平面圖及實用面積(包括露台、工作平台及陽台(如有))只供參考，各樓面平面圖、實用面積及其他指明項目的面積(不計算入實用面積)的詳情，請參閱售樓說明書。
8. 因住宅物業的較高樓層的結構牆的厚度遞減，較高樓層的內部面積，一般比較低樓層的內部面積稍大。



**907** 平方呎  
3房1套 + 工作間連洗手間

**836** 平方呎  
3房1套 + 工作間連洗手間

**900** 平方呎  
3房1套 + 工作間連洗手間



樓面平面圖圖例

隨樓附送嵌入式裝置

比例： 5米

備註：

1. 部分住宅單位的露台、工作平台、平台、天台或外牆或設有外露之公用喉管，或外牆裝飾板內藏有公用喉管。
2. 部分住宅單位內之部分天花或有跌級樓板，用以安裝上層之機電設備或配合上層之結構、建築設計及/或裝修設計上的需要。
3. 部分住宅單位內或設有假障或假天花用以安裝冷氣喉管及/或其他機電設備。
4. 各住宅物業的樓面平面圖內所展示之裝置及設備的圖標如浴缸、洗手盆、座廁、淋浴間、洗滌盆、櫃(如有)等乃根據最新經批准的建築圖則擬備，其形狀、尺寸、比例或與實際提供的裝置及設備存在差異，僅供示意及參考之用。
5. 有關各樓面平面圖中各住宅單位的外部及內部尺寸及部分設於外牆之建築裝飾詳情，請參閱售樓說明書。
6. 部分單位設有固定玻璃維修窗戶、隔音窗(擋板式)及/或隔音門(擋板式)，詳情請參閱售樓說明書。
7. 上述平面圖內所列之面積均為實用面積。上述所有平面圖及實用面積(包括露台、工作平台及陽台(如有))只供參考，各樓面平面圖、實用面積及其他指明項目的面積(不計算入實用面積)的詳情，請參閱售樓說明書。
8. 因住宅物業的較高樓層的結構牆的厚度遞減，較高樓層的內部面積，一般比較低樓層的內部面積稍大。



發展商：

「天瀧」所位於的街道名稱及門牌號數：  
承豐道22號\* 地區：啟德 賣方就發展項目「天瀧」指定的互聯網網站的網址：  
[www.theknightsbridge.com.hk](http://www.theknightsbridge.com.hk)  
本廣告/宣傳資料內載列的相片、圖像、繪圖或素描顯示純屬畫家對有關發展項目之想像。有關相片、圖像、繪圖或素描並非按照比例繪畫及/或可能經過電腦修飾處理。準買家如欲了解發展項目的詳情，請參閱售樓說明書。賣方亦建議準買家到有關發展地盤作實地考察，以對該發展地盤、其周邊地區環境及附近的公共設施有較佳了解。

封面圖片由庫存相片及設計概念圖經由電腦圖像技術作畫面整合而成。背景之圖片取自圖片庫租用的相片，並經由電腦圖像技術作畫面整合及顏色修飾。發展項目的設計概念圖乃設計師的初步構思，其背景(如有)並非發展項目的真實景觀，只供參考。賣方保留一切權利，按實際情況需要作出改動，而無須另行通知。發展項目日後建成的大約位置以光束模擬，以展示發展項目大約的四周環境，只供參考。發展項目周邊地區的設計概念圖乃設計師的初步構思，並非發展項目周邊地區的真实景觀，只供參考。設計概念圖及設計概念圖中的半透明大廈可能顯示發展項目外已落成、擬建中或未落成的建築物、設施及區域發展等。此等建築物、設施及區域發展等之資料詳情(包括但不限於落實與否、名稱、位置、設計、大小、比例、距離、竣工時間等)均以政府或相關機構之最終決定為準。此等建築物、設施及區域發展等於發展項目落成及入伙時可能尚未完成或被放棄興建，即使落成後其詳情亦可能與設計概念圖之顯示有所不同。設計概念圖經過電腦修飾處理及並非按照比例繪畫，僅供參考之用。設計概念圖所顯示的建築物、環境、景觀、設計、裝置、裝修物料、設備、燈飾、裝飾物、植物、園藝、設施及其他物件並非構成發展項目的一部分，並不一定會在日後落成的發展項目周邊地區提供或出現，且發展項目四周的環境、建築物及設施等會不時改變，敬請留意。此圖片並不構成亦不得詮釋成賣方作出任何不論明示或隱含之要約、承諾、陳述或保證(不論與景觀是否有關)。賣方建議準買家到有關發展項目地盤作實地考察，以對該發展項目地盤、其景觀、周邊地區環境及附近的公共設施有較佳了解。Park Peninsula 海灣半島為「前啟德機場跑道一帶臨海地段」的市場推廣之用的名稱，並不會於發展項目現場及業權契據等文件出現。賣方並不就Park Peninsula 海灣半島現在或將來的使用、保養、出售、處置、發展或其他方面作出任何形式的保證或陳述。此臨時門牌號數有待發展項目建成時確認。賣方: Marble Edge Investments Limited (亦為擁有人及其控股公司為Marble Edge Limited) 發展項目的認可人士: 呂元祥建築師事務所(香港)有限公司的梁傑文先生(梁傑文先生為呂元祥建築師事務所(香港)有限公司之董事)。發展項目的承建商: 裕民建築有限公司。賣方代表律師: 高李葉律師行、貝克、麥堅時律師事務所及國浩律師(香港)事務所。已為發展項目的建造提供貸款或已承諾為該項建造提供融資的認可機構: 中國銀行(香港)有限公司、恒生銀行有限公司、中國工商銀行(亞洲)有限公司及渣打銀行(香港)有限公司。已為發展項目的建造提供貸款的任何其他人: 聯泰國際有限公司、NART Finance Limited、中海業務發展有限公司、新世界金融有限公司、堡勁有限公司及Perfect Scene Holdings Limited。畫賣方所知的「天瀧」的預計關鍵日期為2024年9月30日。此預計關鍵日期是受到買賣合約所允許的任何延期所規限的。本廣告/宣傳資料內一切資料，須以政府相關部門最後批准之圖則及法律文件為準。賣方保留一切權利，按實際情況需要作出修改及改動，而無須另行通知。在本廣告/宣傳資料內所載列的描述、參考、相片、繪圖、圖像或其他資料，無論是否明訂或隱含，並不構成或不應被視為提供任何要約、承諾、陳述或保證。此廣告由賣方或在賣方的同意下發布。詳情請參閱售樓說明書。此廣告之印刷日期: 2024年2月23日

銷售代理：

展銷中心：

查詢熱線：



**HENDERSON PROPERTY AGENCY LIMITED**  
恒基物業代理有限公司  
牌照號碼 Licence No: C-001811

尖沙咀中間道 H Zentre 15樓  
(每日11:30am - 8pm)

8200 8838



[www.theknightsbridge.com.hk](http://www.theknightsbridge.com.hk)